

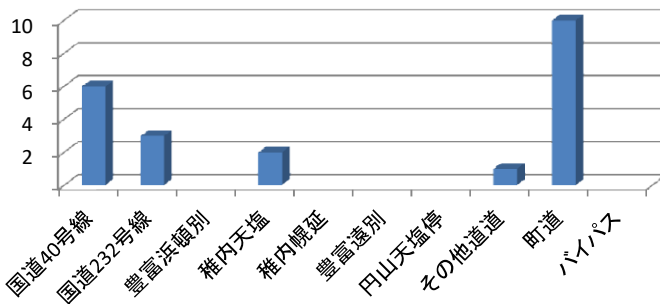
## 速度取締指針

### 天塩警察署の速度取締りの重点

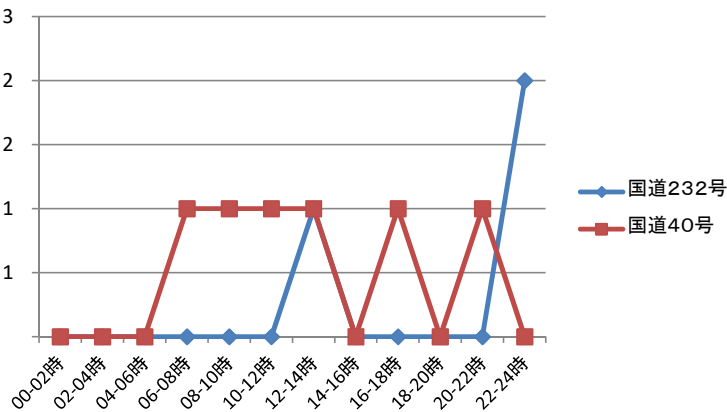
路線	時間帯	地域	規制速度
国道40号	10時～17時	郊外	法定速度（60km/h）
国道232号	10時～17時	郊外	法定速度（60km/h）

重点以外の路線や時間帯であっても、必要に応じて取締りを実施します。

### 天塩警察署管内の交通事故実態等



- 過去5年の人身交通事故発生状況を路線別に比較すると、国道での発生が9件とほぼ半数を占める。
- 町道は天塩署管内4町（天塩町、豊富町、幌延町、遠別町）の路線での合計。



- 過去5年の国道40号における時間帯別人身交通事故発生状況を見ると各時間帯で平均的に発生し、国道232号では夜間にも発生。
- 国道40号では、交通量の多い日中の活動時間帯に発生が集中している。

#### 道路交通環境

- ◆ 国道40号は道北の中心を通る主要な幹線道路であり、豊富バイパスなどと接続しているため速度が速い車両が多い。
- ◆ 国道232号は遠別町市街地を通る幹線道路であり、人口に占める高齢者の割合が高いことから、道路横断中の事故の危険性も高い。

～平成30年7月から9月末現在～

- 天塩警察署管内では、国道上の横断歩行者が被害者となる死亡交通事故が午前時間帯に発生したほか、信号機や一時停止の標識がない町道の交差点において、大型貨物車と乗用車の出合い頭衝突による死亡交通事故が午後時間帯に発生している。

#### その他の交通指導取締りの要点

速度取締りのほか、市街地における交差点違反取締りを強化